

Erweiterung GMP Labor

08.11.2012 16:42:48

Ein weiteres One-Stop-Shop Projekt welches pixion für eine renommierte CMO-Firma durchführen darf.



Luc Sohm

pixion Event Gemmipass

06.11.2012 10:07:45

Unseren letzten pixion-Event verbrachten wir auf dem Gemmipass. Wir trafen uns am Bahnhof Visp und begaben uns nach Leuk. Von dort nahmen wir den Bus um nach Leukerbad zu gelangen. Mit der Luftseilbahn ging es ab hinauf auf die Gemmi.

Nach einem spassigen, gemütlichen und sehr guten Abendessen, nächtigten wir im Berghotel Wildstrubel.

Am Morgen danach gings ab aufs Fahrrad. Wir bikten die steilen Strecken hinunter nach Kandersteg, wo wir den Zug zurück nach Visp nahmen.

Wir können von einem sehr gelungenen pixion-Event sprechen und freuen uns schon auf den Nächsten!



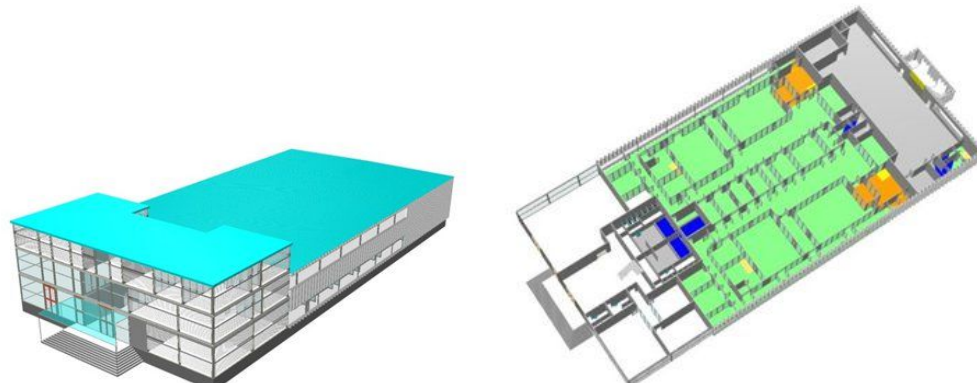
Luc Sohm

Konzeptstudie für eine Mehrprodukte-Produktionsanlage für monoklonale Antikörper

04.05.2012 14:33:49

In Form einer Konzeptstudie wurde für einen international tätigen Kunden der Bau einer Mehrprodukteanlage auf grüner Wiese geplant. Der Kunde möchte mit einer Mehrprodukteanlage verschiedene monoklonale Antikörper, welche u.a. in der Krebstherapie eingesetzt werden, produzieren. Es handelt sich dabei um sogenannte Biosimilars, biologische Nachahmerprodukte.

Im Rahmen dieser Studie wurde ein Konzept erstellt, welches die parallele Produktion zweier Produkte erlaubt und daher grosse Flexibilität bietet.



Nach dem bewährten „pixion-engineering“ Vorgehen, wurden während 4 Monaten folgende Punkte erarbeitet:

- Definition der Produktionsprozesse (optimale Fermenter Grösse, Batchzyklen etc.)
- Upstream und Downstream Verarbeitung
- GMP Anforderungen
- 2D Layouts des Material-, Produkte-, Personen- und Abfallproduktfluss und Zonenkonzept
- Raumprogramm
- Definierung von Equipment, Betriebsstoffen, Medien und Verbrauchsmaterialien
- Anlagenanforderungen bezüglich Energie und Betriebsmittel
- 3D Layouts des Gebäudes mit individuellen Räumen
- Projektplan für die Vorprojektplanung und Ausführungsphase, bis und mit Anlagequalifikationen und Validierungen
- Kostenabschätzung für den Bau der Mehrprodukteanlage

Das pixion Biopharma Projektteam setzt sich aus folgenden Mitarbeitern zusammen:

Daniel Kehl (Projektleitung), Philipp Noti (Termine, Kosten), Romeo Schmid (Biopharma Prozessengineering), Ingrid Hutter (Biopharma Prozessengineering), Christoph Schaller (Equipment Spezifikationen, Utilities und Gebäude Layout) und Rudolf Evic (3D-Plannung).

Fermentationsprozesse

07.03.2012 14:06:07

pixion - Ihr Partner für Fermentationsprozesse

Dank langjähriger Erfahrung im Bereich Up-Stream-Processing von Biopharma-Projekten (Mikrobielle- und Zellkulturenprozesse), ist pixion in der Lage, Sie mit fundiertem Praxis-know-how kompetent und professionell zu unterstützen.

Geht es um Troubleshooting, um ein Revamping einer bestehenden Anlage, oder planen Sie eine neue Produktionsanlage?

Mit pixion finden Sie den idealen Partner!

[Broschüre Fermentationssupport \(pdf\)](#)



Nicole A. Burgener / Matthias Ruppen

pixion Ski - Weekend 2012

01.02.2012 14:31:25

Anstelle eines Weihnachts-Essens in der hektischen Vor-Weihnachts-Zeit hat sich das pixion Team für ein Skiwochenende im ruhigen Januar entschieden. Wie seit vielen Jahren nicht mehr, wurde das Wallis regelrecht mit Schnee überhäuft. Wir genossen während zwei Tagen im Skigebiet „Lauchernalp“ im magischen Lötschental zwei herrliche Skitage. Bei strahlendem Sonnenschein konnten wir uns auf den Pisten verausgaben und den Abend mit urchiger Hausmannskost in der Pension Berghaus ausklingen lassen.

Die pixion engineering AG wünscht Ihren Kunden, Mitarbeitern und Geschäftspartner einen guten Start ins Jahr 2012!



Sarah-Maria Leiggener